

+ Terra Sancta Museum
2015





STUDIUM
BIBLICUM
FRANCISCANUM



CUSTODIA
TERRÆ
SANCTÆ



Les frères de la Custodie de Terre Sainte sont une fraternité de religieux, appelée par Dieu des quatre coins du monde pour une mission spéciale : garder les Lieux de la Rédemption. Ils appartiennent à un Ordre religieux de l'Église catholique, l'Ordre des Frères Mineurs, mieux connu sous le nom de « Franciscains ».

Leur fondateur, saint François d'Assise, se rendit au Moyen-Orient au début du XIIIe siècle afin de « toucher » ces Lieux qui, jusqu'à aujourd'hui, constituent un témoignage irremplaçable de la révélation de Dieu et de son amour pour l'humanité.

Terra Sancta Museum 2015

Cette publication illustre l'initiative que la Custodie de Terre Sainte entend réaliser à Jérusalem avec l'ouverture du seul musée au monde portant sur les racines du Christianisme et la conservation des Lieux Saints.



«Il est important de conserver le caractère chrétien de la Ville Sainte et de faire connaître la Jérusalem chrétienne d'hier et d'aujourd'hui... Nous souhaitons que la section archéologique sur les origines du christianisme puisse être



renovée et que naisse rapidement un nouveau complexe de musées susceptible de raconter l'histoire de cette ville magnifique». **Frère Pierbattista Pizzaballa, ofm** Custode de Terre Sainte





La Terre préférée de Dieu



Les Franciscains de la Custodie de Terre Sainte présentent le TERRA SANCTA MUSEUM, situé au cœur de la Vieille Ville de Jérusalem. Une exposition permanente pour découvrir l'histoire de cette terre fascinante où s'entrecroisent depuis des millénaires, de manière mystérieuse, les destins des différents peuples cohabitant dans les lieux sacrés des trois grandes religions monothéistes.

La Bible, le livre le plus lu du monde, raconte que sur cette langue de terre comprise entre le Jourdain et la côte méditerranéenne, les desseins divins ont rejoint l'histoire de l'humanité. Sur ce territoire en apparence sans importance, Dieu semble avoir fixé aux hommes un rendez-vous privilégié.

Le TERRA SANCTA MUSEUM, par l'exposition de pièces archéologiques et d'œuvres d'une extraordinaire importance historique et artistique, aborde le thème de l'histoire chrétienne et franciscaine en Terre sainte.

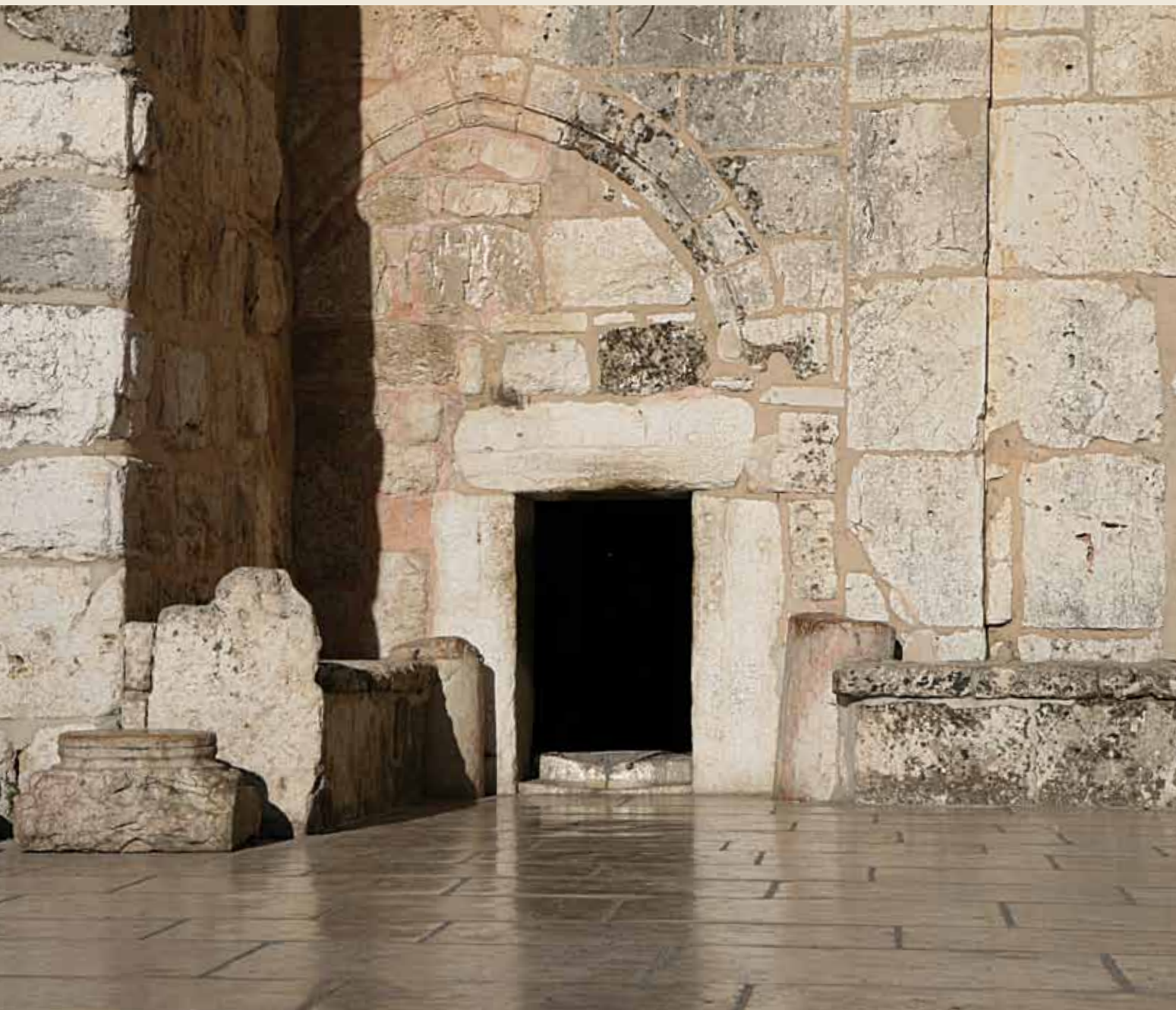


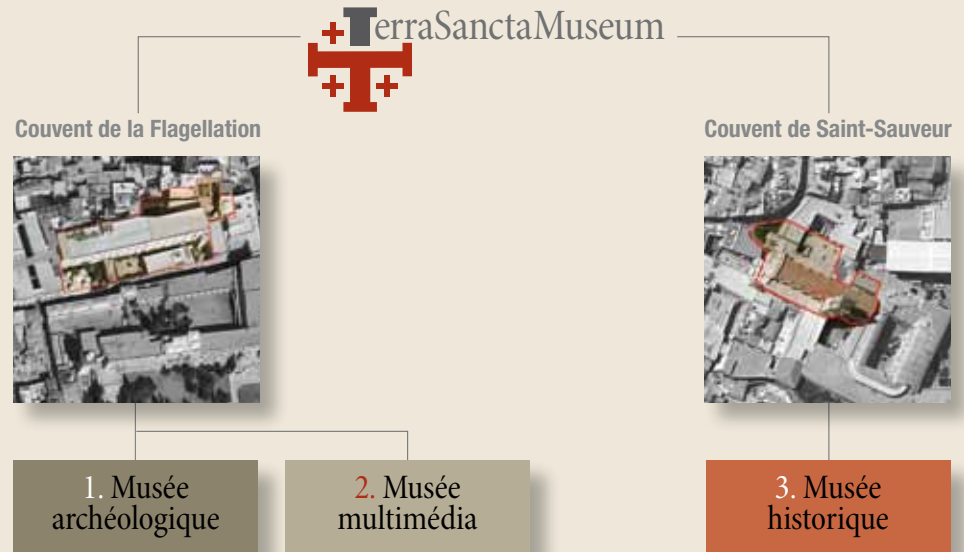
Pourquoi un musée?

Aujourd'hui, plus que jamais, il est particulièrement important de faire connaître au monde entier l'histoire de la présence chrétienne en Terre Sainte, pour favoriser une plus grande prise de conscience de nos racines, pour contribuer à l'unité de la « famille humaine » et pour diffuser dans le monde un message de paix.



Avec l'ouverture au grand public d'un complexe de musées modernes, les Franciscains de la Custodie souhaitent valoriser le patrimoine artistique, archéologique et culturel conservé au cours des huit siècles passés sur cette Terre dans le but de garder les Lieux Saints, témoins de la vie de Jésus.



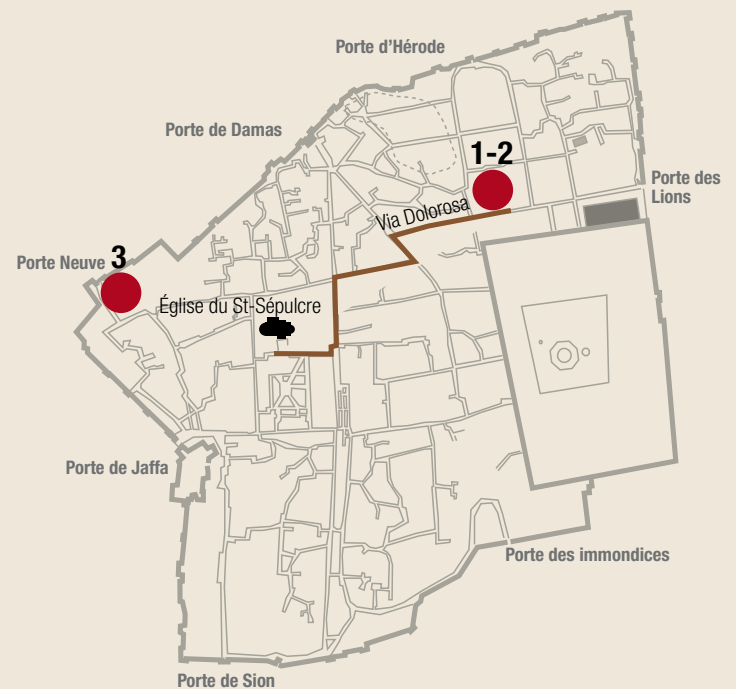


Le projet

Un complexe d'exposition: deux sites et trois musées

Aux innombrables pèlerins et visiteurs en provenance du monde entier est proposé un parcours culturel flexible. Méthodologiquement rigoureux, celui-ci se divise en trois parties distinctes dans la Vieille Ville de Jérusalem. Dans le futur, il s'étendra à d'autres sites en Terre Sainte.

Il s'agit d'un unique complexe d'exposition de 2 573m², composé de trois musées (Archéologique, Multimédia e Historique) répartis sur deux sites.





Couvent de la Flagellation

1. MUSÉE ARCHÉOLOGIQUE

Les lieux évangéliques de
Palestine – La Terre Sainte

2. MUSÉE MULTIMÉDIA

Jérusalem et le Saint-Sépulcre:
de Hérode à nos jours



Couvent de Saint-Sauveur

3. MUSÉE HISTORIQUE

La Custodie franciscaine
en Terre Sainte

Couvent de la Flagellation

Le Musée archéologique

**Les lieux évangéliques
de Palestine
La Terre Sainte**





Ce musée s'inscrit dans un lieu de grande importance pour l'identité historique et traditionnelle. Certains pavements, murs et citernes antiques font partie des restes de l'ancienne Jérusalem.

Le parcours, s'articulant en diverses salles, reflète chronologiquement les principales étapes de la vie de Jésus.

L'exposition des pièces archéologiques, certaines de grande importance, provenant des fouilles réalisées par les Franciscains du Studium Biblicum au cours des 150 dernières années permet au visiteur d'effectuer *un pèlerinage archéologique virtuel des Lieux Saints*. Le visiteur peut ainsi comprendre, à travers ces objets, le contexte et les temps historiques auxquels ils se réfèrent.

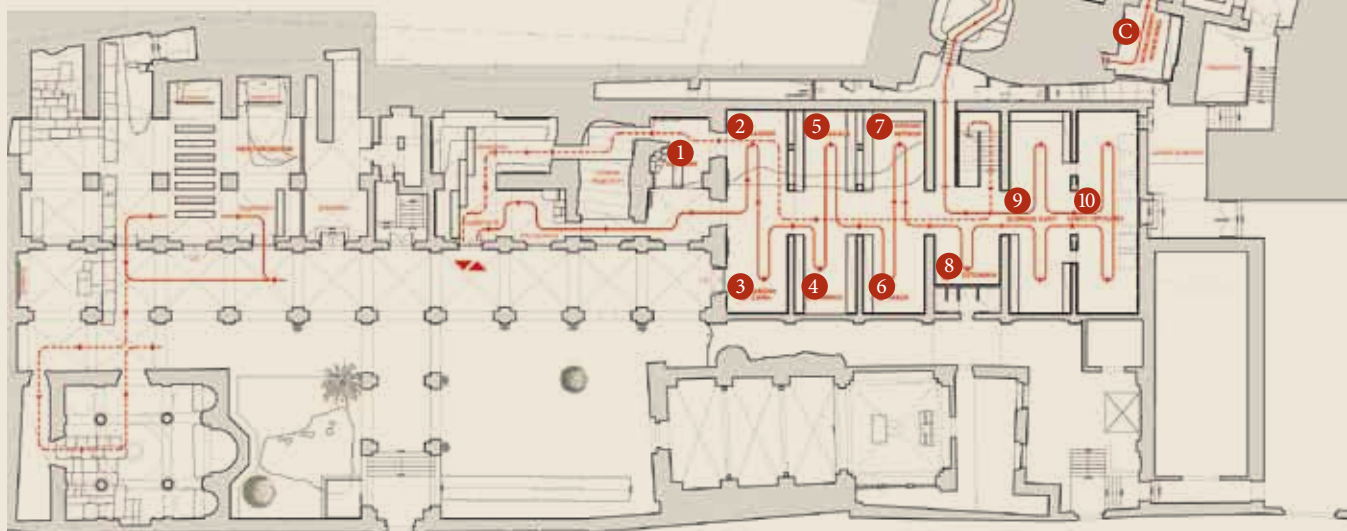
Couvent de la Flagellation

Le Musée archéologique



Primo piano

- | | |
|-----------------------|-----------------------------------------------------|
| 1. Bethléem | A. Les institutions et le pouvoir au temps de Jésus |
| 2. Nazareth | B. La vie quotidienne au temps de Jésus |
| 3. Tabgha - Cana | C. La vie monastique |
| 4. Capharnaüm | D. Les collections spécialisées |
| 5. Magdala | |
| 6. Thabor | |
| 7. Béthanie-Bethphagé | |
| 8. Getsémani | |
| 9. Dominus flevit | |
| 10. Saint-Sépulcre | |



Piano terra



Le langage archéologique, lorsqu'il est bien interprété, permet d'illustrer «concrètement» une époque du passé.

Ici, l'avènement de Jésus de Nazareth trouve son contexte historique et culturel, composé de ce qui le précède (le peuple juif et la culture biblique) et de ce qui le suit (l'implantation de la civilisation chrétienne en Palestine et sa cohabitation millénaire avec les autres civilisations historiques).

Le contenu du Musée est d'un grand intérêt non seulement pour les chrétiens, mais aussi pour le public laïc, les communautés résidant en Terre Sainte et les pèlerins juifs et musulmans.



Couvent de la Flagellation

Le Musée archéologique



Première partie

Un pèlerinage archéologique ponctué par les moments les plus importants de la vie de Jésus

Un pèlerinage dans les lieux de la vie terrestre de Jésus: de sa naissance à Bethléem à sa vie cachée à Nazareth, à sa vie publique à Capharnaüm et en Galilée, jusqu'à sa Passion à Jérusalem.

Le parcours traverse les lieux découverts et étudiés par des campagnes systématiques de fouilles réalisées par les archéologues du Studium Biblicum Franciscanum. Ils sont aujourd'hui

destination de pèlerinages et instruments efficaces de redécouverte culturelle et de dialogue interreligieux.

Ces lieux évangéliques sur lesquels seront par la suite érigés églises et monastères nous ont offert des témoignages d'une grande importance sur les premiers édifices de culte chrétien, ici réorganisés au bénéfice du grand public.



Deuxième partie

Pour entrer dans une narration simple et fascinante

La seconde partie du parcours archéologique se développe en espace architecturaux antiques et mystérieux. Les chercheurs du Studium Biblicum ont mis à la disposition du Musée les importantes et rares collections recueillies au fil des ans. Verres romains et vases palestiniens, monnaies, inscriptions dans toutes les langues orientales anciennes, céramiques locales de culture égyptienne et mycénienne, nous permettent de lire la succession des cultures qui se sont rencontrées et affrontées sur cette terre pendant des millénaires.



Couvent de la Flagellation

Le Musée multimédia

Jérusalem et le Saint-Sépulcre

La salle multimédia, prévue dans le vaste *Lapidarium* du Studium Biblicum Franciscanum, auprès du Couvent de la Flagellation, a l'avantage de se trouver à l'endroit où commence le Chemin de Croix inspiré par la dévotion chrétienne. On compte plus d'un million de pèlerins qui, chaque année, débutent en ce lieu le parcours qui les conduit au Saint-Sépulcre.

La section multimédia représente un instrument utile pour vivre plus consciemment le Chemin de Croix et les lieux qui le composent, en particulier le Saint-Sépulcre, aujourd'hui difficilement compréhensibles.

Les vidéos de courte durée pourront facilement s'insérer dans le programme des pèlerinages organisés et ainsi être accessibles annuellement à des centaines de milliers de visiteurs.

Le fil conducteur de l'installation partira du présent pour procéder ensuite à rebours jusqu'à l'époque de Jésus, retraçant l'évolution du changement urbain de la Ville Sainte selon les interprétations les plus récentes.



Couvent de Saint Sauveur

Le Musée historique

La Custodie franciscaine en Terre Sainte

Cette section présente le parcours historique dédié à la Custodie de Terre Sainte. Il raconte, de manière accessible, la présence des Franciscains en Terre Sainte depuis le voyage qu'y fit saint François au début du XIII^e siècle.

L'exposition du patrimoine historique, documentaire et artistique fait du Musée un instrument précieux pour comprendre le sens des pèlerinages en Terre Sainte et le rôle rempli par les Franciscains au cours de l'histoire au nom de l'Église Universelle.

Le patrimoine artistique de la Custodie se compose de sculptures, de peintures, d'orfèvreries, de vases rares de pharmacie, de livres enluminés, d'ornements liturgiques et de précieux documents d'archives.





et in cathedra

ad...

Couvent de Saint Sauveur Le Musée historique



De gauche à droite:

Bulle «*Gratias Agimus*» du pape Clément VI de 1342 (copie authentique de 1363), parchemin provenant des archives de la Custodie de Terre Sainte;

Firman de 1690 par lequel le Sultan approuva la requête faite par Venise de rendre aux Franciscains les Lieux Saints alors usurpés par les Grecs.



800 ans d'événements passionnants

La présence des Franciscains à Jérusalem devint officielle à partir du XIV^e siècle. Clément VI, par la Bulle pontificale de 1342, reconnut juridiquement la Custodie de Terre Sainte. Cette reconnaissance sera confirmée en 1347 par le premier document mamelouk conservé en archives. Depuis ce temps, les « frères de la corde » n'ont jamais cessé d'assister les pèlerins et de garder les Lieux Saints, nous offrant, souvent dans des conditions très difficiles, un témoignage de plusieurs siècles, ininterrompu jusqu'à aujourd'hui.



Sicut erat

Domine saluum me

Couvent de Saint Sauveur
Le Musée historique





Le parcours historique du Musée s'organise en 4 sections développées en 20 salles. Il suit une logique afférente aux « missions » des Franciscains en Terre Sainte

- Conservation : présence dans les Lieux Saints (liturgie, mémoire, étude).
- Accueil: hospitalité et promotion du pèlerinage et assistance aux pèlerins.
- Charité: service à la communauté chrétienne locale (assistance spirituelle et pastorale, enseignement, travail).
- Nature internationale de la Custodie et relations de plusieurs siècles avec l'Europe chrétienne.



Couvent de Saint Sauveur
Le Musée historique



Le cellier

La salle à manger aménagée dans l'ancienne cave à vin de Saint-Sauveur peut accueillir jusqu'à 100-150 personnes. L'espace simple et fonctionnel s'accompagne d'une exposition didactique permanente composée du matériel du cellier, qui en raconte l'histoire. Certains barils et plusieurs autres instruments servant à la fabrication du vin sont ici réutilisés de manière à faire connaître davantage cette activité réalisée par les frères durant de nombreuses années.

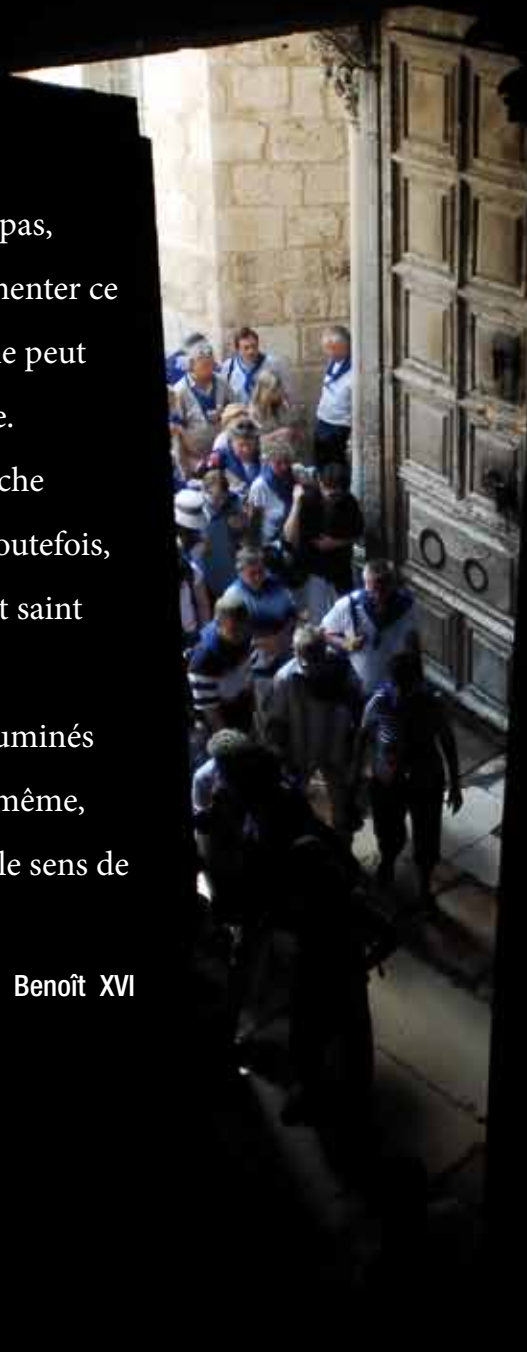


En définitive, l'homme connaît bien ce qui ne le satisfait pas, mais ne peut imaginer ou définir ce qui lui ferait expérimenter ce bonheur dont il conserve la nostalgie dans le cœur. On ne peut connaître Dieu à partir uniquement du désir de l'homme.

De ce point de vue, le mystère demeure: l'homme recherche l'Absolu, il le cherche à tâtons et de façon incertaine. Et toutefois, l'expérience du désir, du «cœur inquiet» comme l'appelait saint Augustin, est déjà très significative.

Les yeux reconnaissent les objets lorsque ceux-ci sont illuminés par la lumière. D'où le désir de connaître la lumière elle-même, qui fait briller les choses du monde et avec elles révèlent le sens de la beauté.

Benoît XVI



The image shows the silhouettes of several large domes of a church against a bright, clear sky. Sun rays are visible in the upper right corner. The foreground shows a stone wall and a tiled roof. The overall mood is serene and historical.

Ton nom dans l'histoire

Un seul rayon de soleil dissipe les plus épaisses ténèbres.

Saint François d'Assise



L'engagement des bienfaiteurs

Nous recherchons des bienfaiteurs qui puissent participer à ce projet unique en son genre en instaurant un lien solide et durable entre eux et la Ville Sainte de Jérusalem. Il est ainsi possible de lier son propre nom (famille ou institution) aux sections ou aux différentes salles du Musée.

POUR PLUS D'INFORMATION, CONTACTER
info@proterrasancta.org

ASSOCIAZIONE PRO TERRA SANCTA
CUSTODIA DI TERRA SANTA

Par virement bancaire

Banca Etica

Coordonnées du compte bancaire:

Terra Sancta Museum

IBAN IT35X 05018 01600 000000144474

BIC CCRTIT2T84A



Inauguration: 2015
www.terrasanctamuseum.org

ENTI FONDATORI



Les frères de la Custodie de Terre Sainte sont une fraternité de religieux appelée par Dieu des quatre coins du monde pour une mission spéciale: garder les Lieux de la Rédemption. Ils appartiennent à un Ordre religieux de l'Église catholique, l'Ordre des Frères Mineurs, mieux connu sous le nom de «Franciscains». Leur fondateur, saint François d'Assise, se rendit au Moyen-Orient au début du XIIIe siècle afin de «toucher» ces Lieux qui, jusqu'à aujourd'hui, constituent un témoignage irremplaçable de la révélation de Dieu et de son amour pour l'humanité.



Institution scientifique de recherche et d'enseignement académique d'Écriture Sainte et d'archéologie des pays bibliques. Elle fut initiée par les Franciscains de la Custodie de Terre Sainte en 1901 et opère de manière ininterrompue depuis 1924. En 2001, elle fut élevée au rang de Faculté de Sciences bibliques et d'Archéologie. Elle comprend deux cycles de spécialisation, Maîtrise et Doctorat en Sciences bibliques et Archéologie. Son siège se trouve auprès du couvent de la Flagellation. Le SBF agira comme conseiller technique et scientifique du projet.

COMMISSION SCIENTIFIQUE TERRA SANCTA MUSEUM

Eugenio Alliata, Directeur du Musée Archéologique du Studium Biblicum Franciscanum

Ibrahim Nahib, Gardien du Couvent de la Flagellation de N.S.J.C. et professeur d'exégèse du NT

Tomislav Vuk, Professeur de Philologie Biblique Orientale

Stephane Milovitch, Discret de Terre Sainte, Gardien du Couvent Sainte-Catherine V.M.

Massimo Pazzini, Doyen du SBF et Professeur d'Hébreux Biblique et de Syriaque

COMITÉ DE PROMOTION TERRA SANCTA MUSEUM

Ibrahim Faltas, Président

Alberto Aldrighetti, **Mario Bertacco**,
Massimo Capuani, **Elena Croci**, **Guido della Frera**,
Doni Ferrari, **Marco Galateri di Genola**,
Monica Masolo, **Tommaso Saltini**

RESPONSABLE DU PROJET ET PROMOTEUR



Asbl-Ong reconnue par le Ministère des Affaires Extérieures, association au service de la Custodie de Terre Sainte, chargée de réaliser le projet et de coordonner la levée de fonds.

Tommaso Saltini, Directeur

Carla Benelli, Curatrice et Conservation du Patrimoine Artistique et Culturel

Anna Colombi, Secrétaire

www.proterrasancta.org

Deloitte.

Deloitte, l'une des plus grandes institutions d'aide professionnelle aux entreprises en Italie et dans le monde, a prêté les compétences de ses professionnels pour la mise en place d'une étude de faisabilité pour la réalisation du projet, basée sur les indications des promoteurs de celui-ci et servant à fournir les indications concernant l'évolution économique-financière des initiatives qui y sont reliées.

DIRECTION SCIENTIFIQUE

P. Eugenio Alliata

DIRECTION DU MUSÉE

Gabriele Allevi, Responsable du projet

Collaborateurs scientifiques et spécialistes

Bruno Callegher

Simone Facchinetti

Marco Galateri di Genola

CONCEPTION ARCHITECTURALE ET MUSÉOGRAPHIE

GTRF Tortelli e Frassoni Architetti Associati

Chef de projet

Giovanni Tortelli

Collaborateurs impliqués dans le projet

Alessandro Polo

Gianni Naoni

Daniele De Santis

Davide Piazza

SUPERVISION DES TRAVAUX

Direction artistique,

Responsable de l'aménagement des salles

GTRF Tortelli e Frassoni Architetti Associati

Supervision des travaux de construction et calcul du

béton armé, Supervision des travaux d'installation

Ettore Soranzo, Office technique Custodie de Terre Sainte

COORDINATION COMMUNICATION STRATÉGIQUE

Doni Ferrari

Secrétaire de Terre Sainte

COMMUNICATION STRATÉGIQUE ET CULTURELLE

Elena Croci

Milan

PRESSE

ETS Edizioni Terra Santa

www.terrasanta.net

Via Gherardini 5, 20145 Milan

Giuseppe Caffulli, Directeur

Carlo Giorgi, presse

Tel +39 02 34592679, +39 3478101823

giorgi@terrasanta.net

Studio Pozzi Alessandra Pozzi

Via Paolo Frisi 3, 20129 Milan

Tel +39 02 76003912 +39 338 5965789,

pozzicomunicazione@gmail.com

PHOTOGRAPHIE

Garò Nalbandian, Giuliano Mami,

Silvano Migani, Angelo Tosi

GRAPHISME

Luisa Goglio

Brescia

POUR SOUTENIR LE PROJET, COMPTE COURANT

**Associazione pro Terra Sancta
Custodia di Terra Santa**

Par virement bancaire: Banca Etica

Coordonnées du compte bancaire: Terra Sancta Museum

Codice IBAN: IT35X 05018 01600 000000144474

Codice BIC: CCTTIT2T84A

Images:

Page couverture: carillon d'époque croisée (XIIe-XIIIe s.), retrouvé en 1863 durant les travaux de restructuration et de consolidation du couvent franciscain de Bethléem

Page 3: Crucifix en bronze doré d'époque croisée

Page 4: Maquette de la Basilique du Saint-Sépulcre en bois et nacre (XVIIe s.)

Page 7: Manuscrit pour chœur sur parchemin, don du roi Henri IV d'Angleterre aux frères du Couvent du Mont Sion (fin XIVe s.)

Page 8: Chapiteau décoré avec croix d'époque byzantine (VIe s.)

Page 9: Entrée de la Basilique de la Nativité de Bethléem

Pages 12-13: Lampes à l'huile retrouvées dans les fouilles de la «Maison de Pierre» à Capharnaüm (Ier s. av. J.-C., Ier s. apr. J.-C.)

Page 17: Quelques objets précieux du Musée Archéologique, provenant d'époques et de cultures diverses s'étant succédées en terre biblique

Page 20: Vase de faïence (pour pharmacie), fabrication vénitienne (fin XVIIIe s.)

Page 21: Enluminure. Saint François recevant les stigmates, du psautier nommé en p.7 (XVe s.)

Page 23: Friedrich Pacher, Jésus marche sur les eaux (vers 1485), huile sur bois, détail

Page 29: Sarcophage de la nécropole hérodiennne de Dominus Flevit, Jérusalem (Ier s.)

Cette publication illustre l'initiative que la Custodie de Terre Sainte entend réaliser à Jérusalem avec l'ouverture du seul musée au monde portant sur les racines du Christianisme et la conservation des Lieux Saints.



STUDIUM
BIBLICUM
FRANCISCANUM



CUSTODIA
TERRE
SANCTE

PT
PRO
TERRA
SANCTA
In support of the Custody of the Holy Land